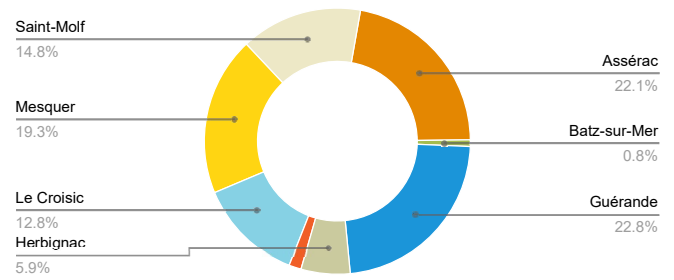
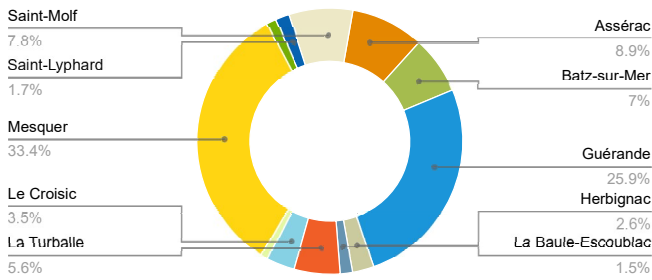


Zone de surveillance de la Presqu'île guérandaise

Toutes les communes

Communes : Assérac, Batz-sur-Mer, Guérande, Herbignac, La Baule-Escoublac, La Turballe, Le Croisic, Le Pouliguen, Mesquer, Piriac-sur-Mer, Saint-Lyphard, Saint-Molf

Bilan des interventions



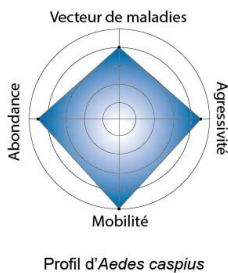
Volume horaire

Période du 01/07/2022 au 30/09/2022	1023H45
Evolution par rapport à la période du 01/07/2021 au 30/09/2021	+106H30

Volume biocide

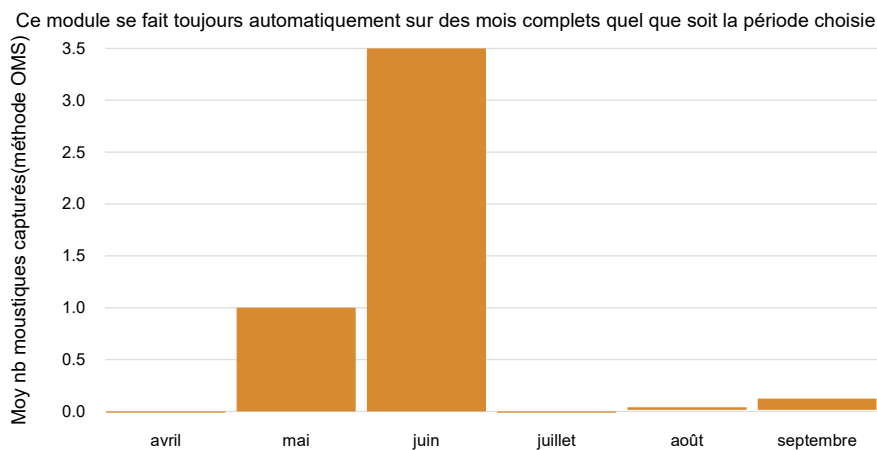
Période du 01/07/2022 au 30/09/2022	21.855 kg
Evolution par rapport à la période du 01/07/2021 au 30/09/2021	-15.06 Kg

Les 2 principales espèces traitées



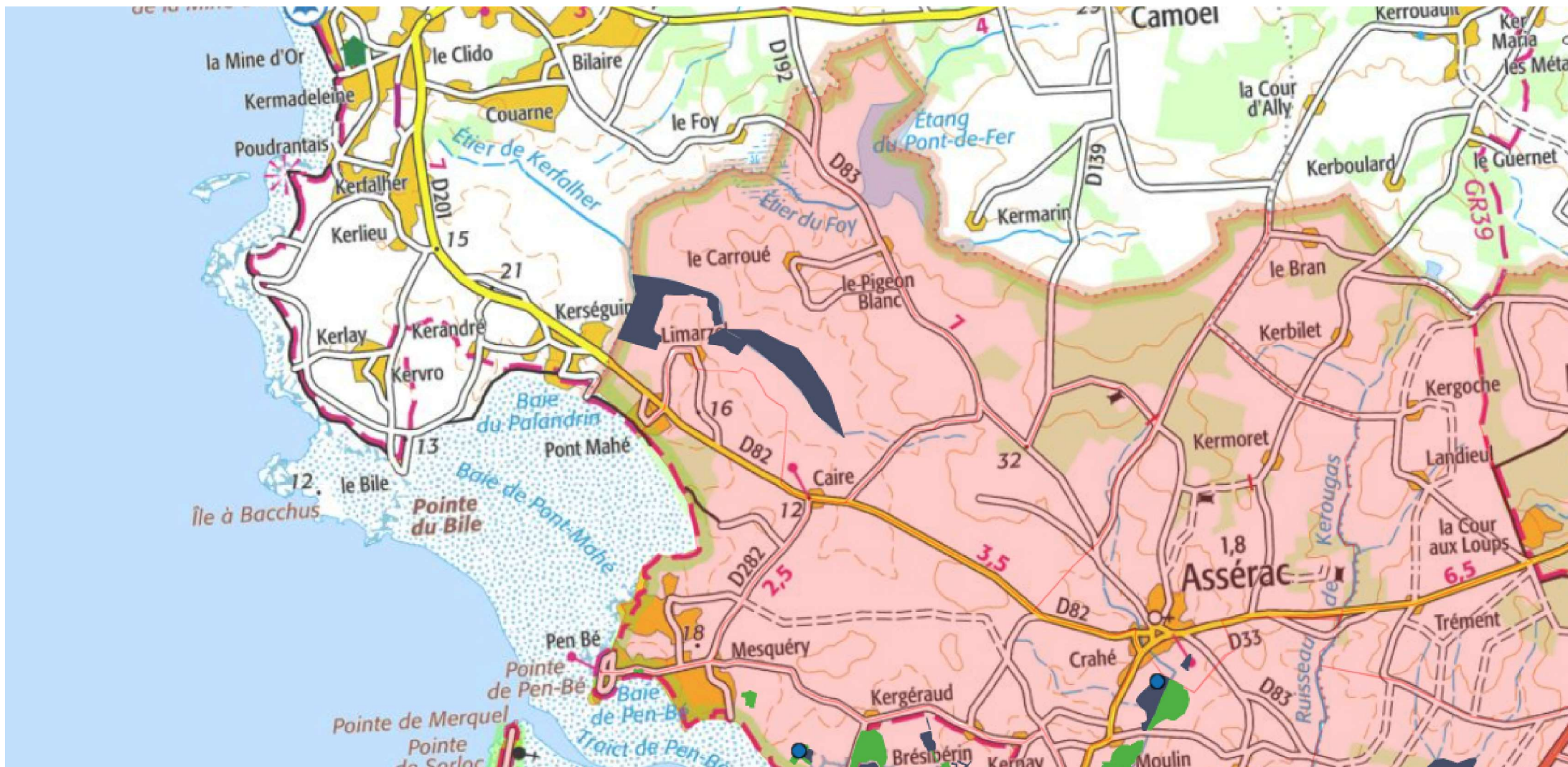
Pas de deuxième espèce traitée sur la période demandée

Evolution de la présence de moustiques adultes



Observations


Les conditions anticycloniques, ont fait baisser les marées de vives eaux (rendant difficile le remplissage des bassins exploités ou non) et asséchés les sols des prairies salées. Les niveaux d'eau stable, sur les 26 hectares de bassins à forts enjeux de nidification larvinaire (Mesquer) en gestion, ont permis de réduire les éclosions larvaires. Les gîtes larvaires identifiés sur les zones de vidange des paludiers sont restés assez secs. Les bassins de chasse et les prairies salées ont générés des éclosions jusqu'à 800 larves par litre. Les captures ont confirmé la faible présence de moustiques.



<b>Légende :</b>	
Secteurs surveillés	<b>Activités :</b>
	Prospection
	Prospection et traitement
	Point de capture
N ↑ Echelle : 1 / 25 000	
<small>Réalisation : CAP Atlantique - Service de démoustication Source : © IGN - Géoportail ©. Données CAP Atlantique</small>	

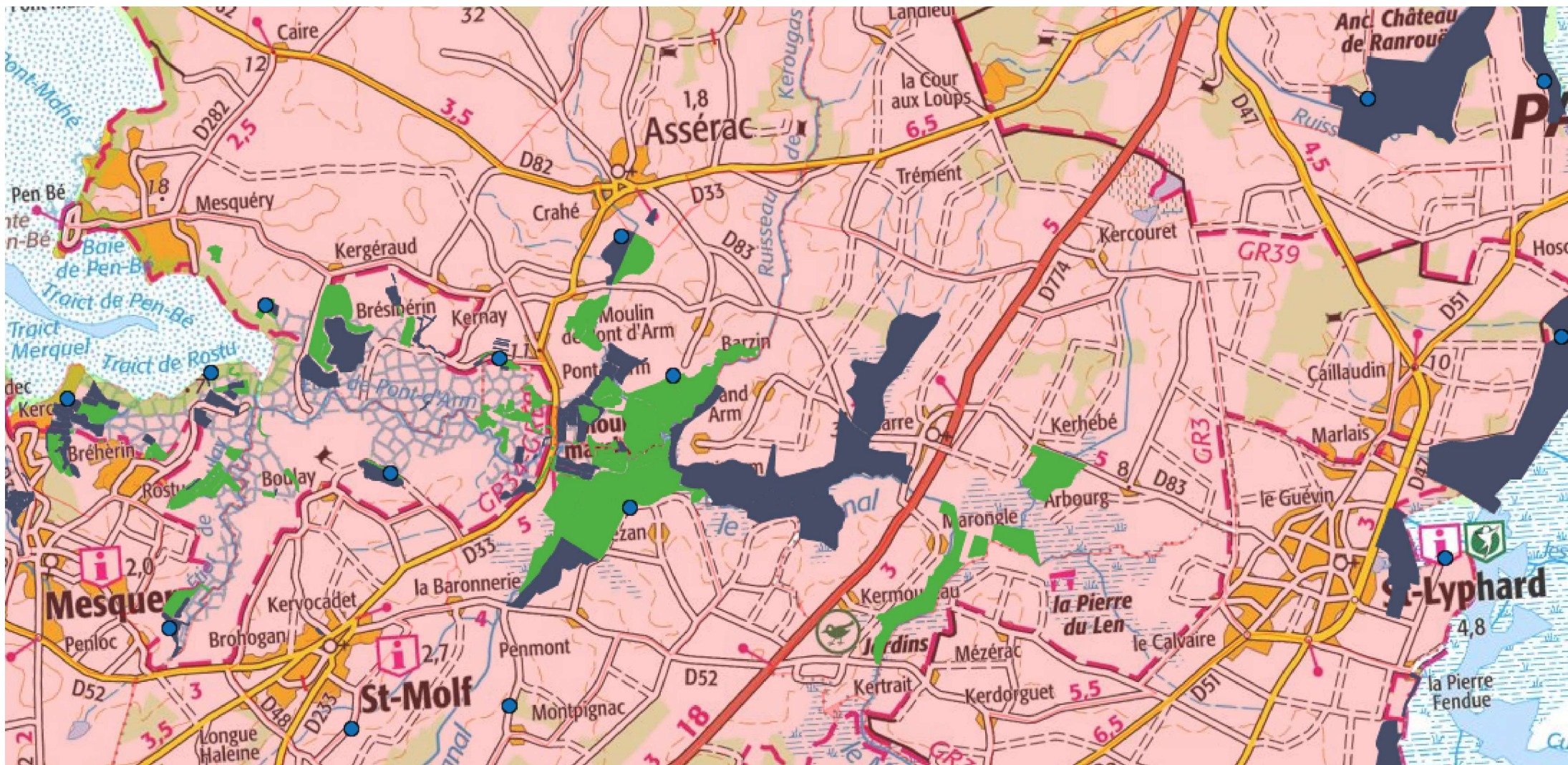
Assérac, Batz-sur-Mer, Guérande, Herbignac, La Baule-Escoublac, La Turballe, Le Croisic, Le Pouliguen, Mesquer, Piriac-sur-Mer, Saint-Lyphard, Saint-Molf




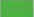



Légende :		 Echelle : 1 / 25 000
Secteurs surveillés	Activités : ■ Prospection ■ Prospection et traitement ● Point de capture	

Réalisation : CAP Atlantique - Service de démonstration  
Source : © IGN - Géoportail © Données CAP Atlantique

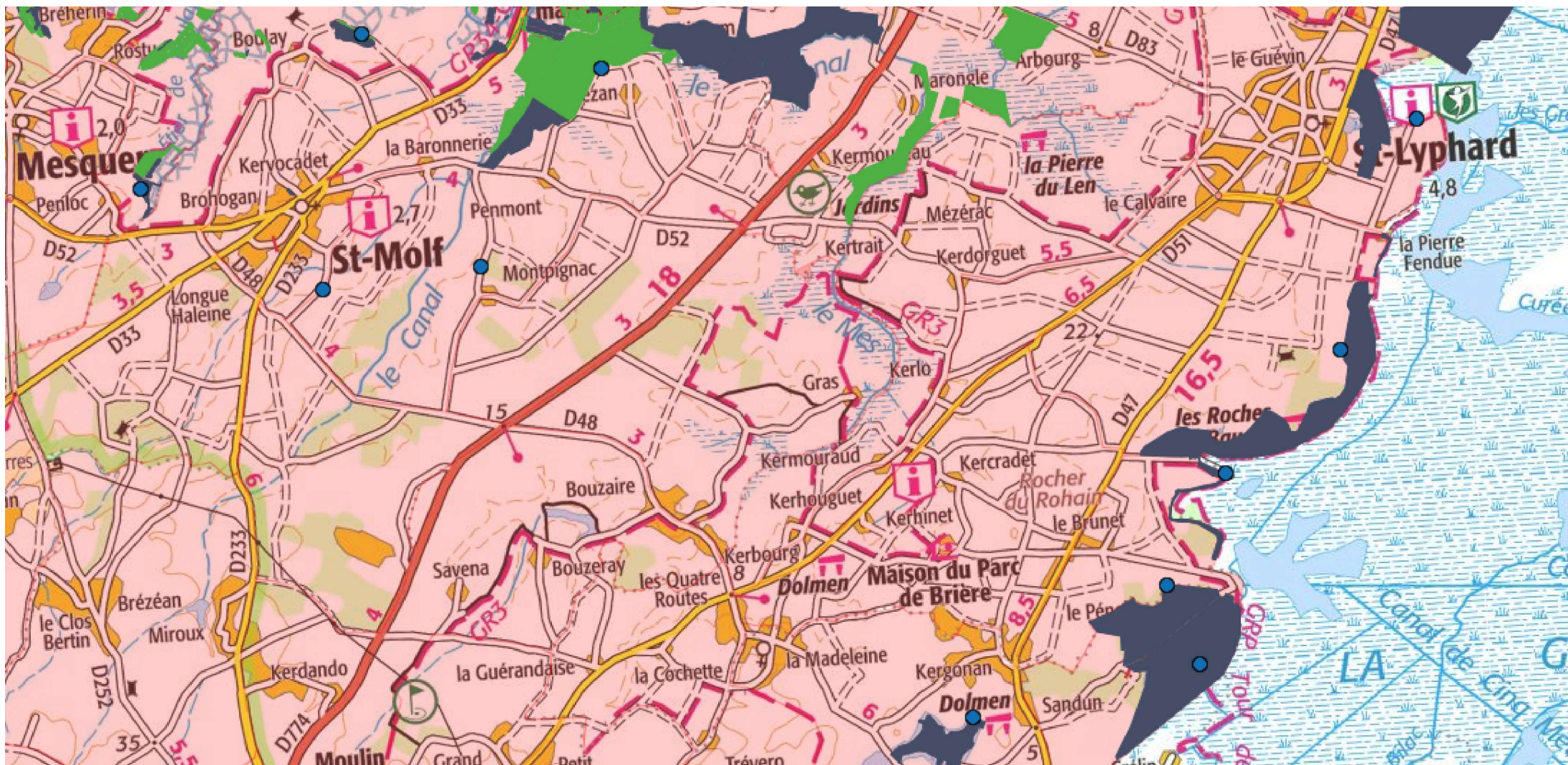
Assérac, Batz-sur-Mer, Guérande, Herbignac, La Baule-Escoublac, La Turballe, Le Croisic, Le Poulguen, Mesquer, Piriac-sur-Mer, Saint-Lyphard, Saint-Molf



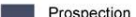




Légende :		 Echelle : 1 / 25 000
Secteurs surveillés 	Activités : Prospection  Prospection et traitement  Point de capture 	

Réalisation : CAP Atlantique - Service de démolition  
Source : © IGN - Géoportail © Données CAP Atlantique

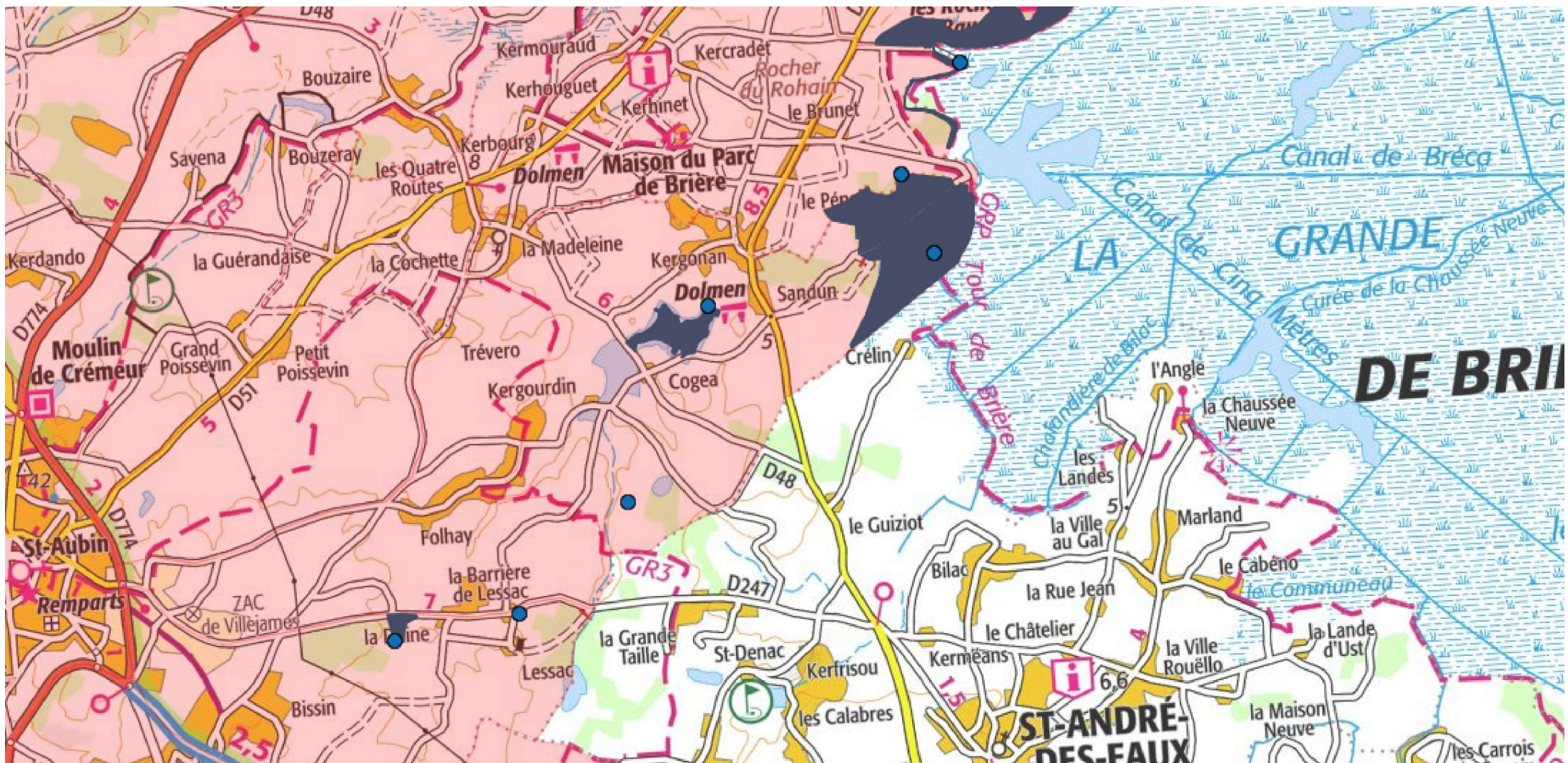
Assérac, Batz-sur-Mer, Guérande, Herbignac, La Baule-Escoublac, La Turballe, Le Croisic, Le Poulguen, Mesquer, Piriac-sur-Mer, Saint-Lyphard, Saint-Molf




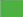



Légende :		 Echelle : 1 / 25 000
Secteurs surveillés 	Activités : Prospection  Prospection et traitement  Point de capture 	

Réalisation : CAP Atlantique - Service de démolition  
Source : © IGN - Géoportail © Données CAP Atlantique

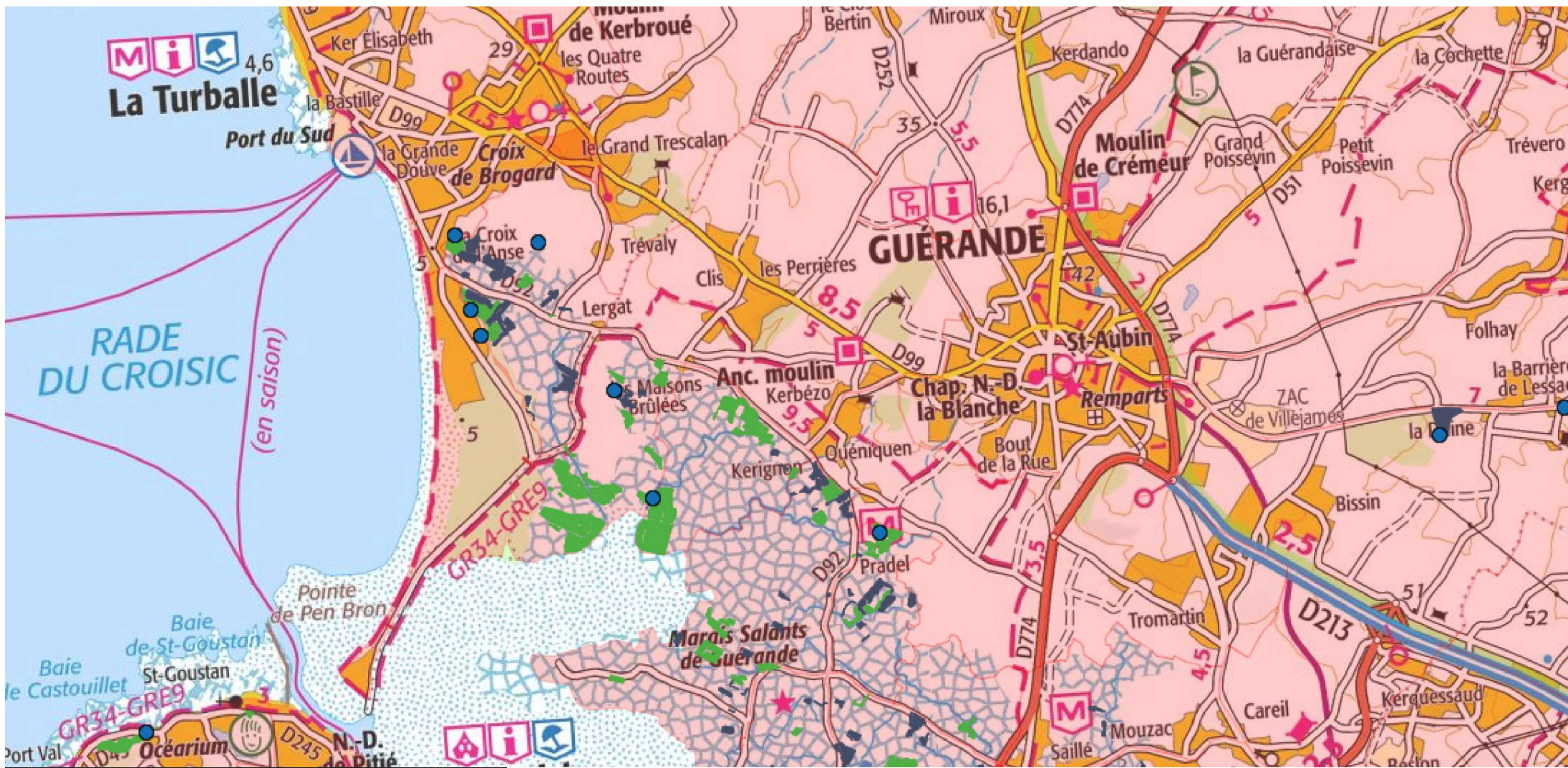
Assérac, Batz-sur-Mer, Guérande, Herbignac, La Baule-Escoublac, La Turballe, Le Croisic, Le Pouliguen, Mesquer, Piriac-sur-Mer, Saint-Lyphard, Saint-Molf



Légende :		 Echelle : 1 / 25 000
Secteurs surveillés 	Activités : Prospection  Prospection et traitement  Point de capture 	

Réalisation : CAP Atlantique - Service de démolition  
Source : © IGN - Géoportail © Données CAP Atlantique

Assérac, Batz-sur-Mer, Guérande, Herbignac, La Baule-Escoublac, La Turballe, Le Croisic, Le Pouliguen, Mesquer, Piriac-sur-Mer, Saint-Lyphard, Saint-Molf




Légende :		N ↑ Echelle : 1 / 25 000
■ Secteurs surveillés	■ Activités : ■ Prospection ■ Prospection et traitement ● Point de capture	

Réalisation : CAP Atlantique - Service de démoustication  
Source : © IGN - Géoportail © Données CAP Atlantique

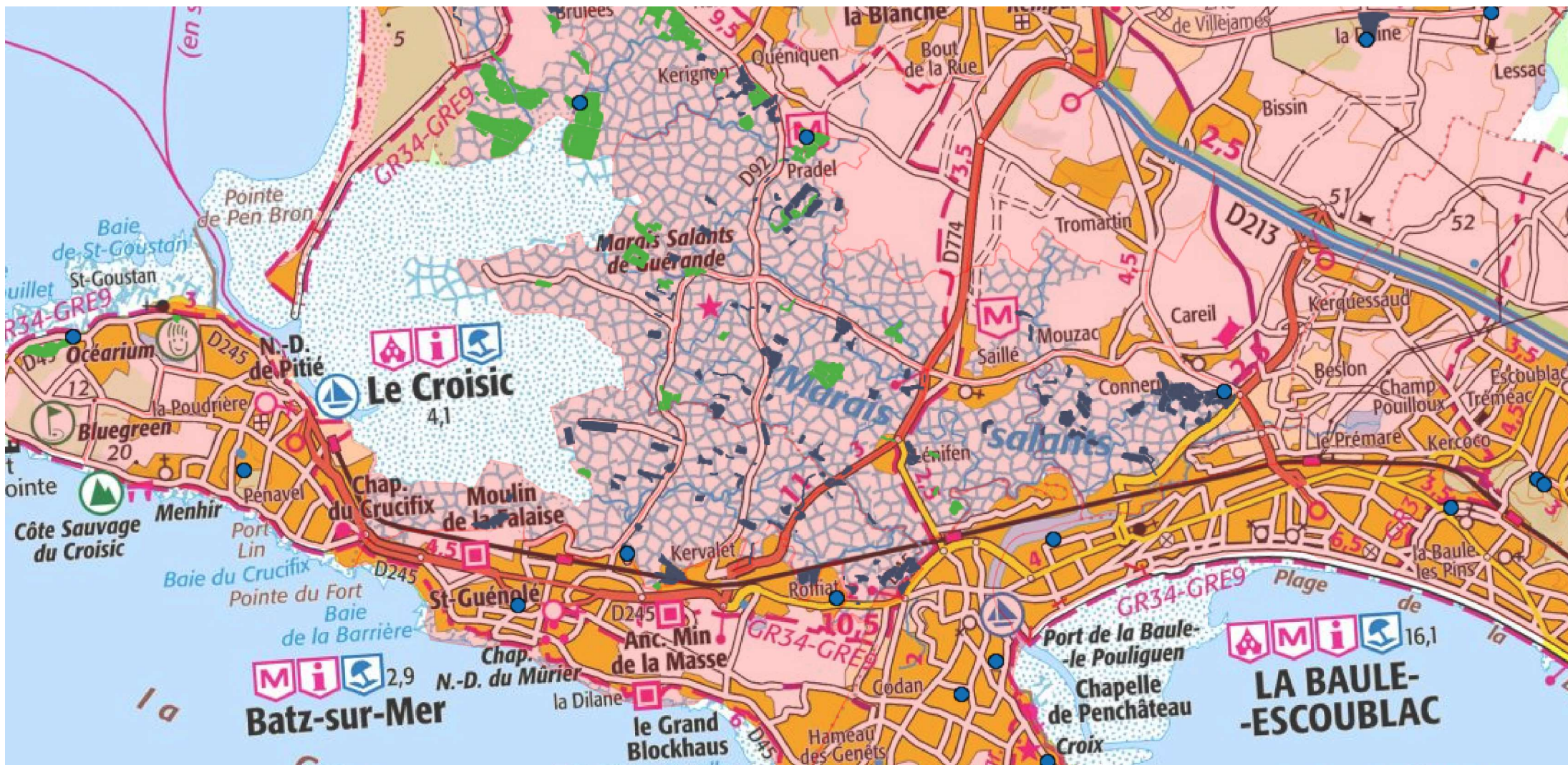
Assérac, Batz-sur-Mer, Guérande, Herbignac, La Baule-Escoublac, La Turballe, Le Croisic, Le Pouliguen, Mesquer, Piriac-sur-Mer, Saint-Lyphard, Saint-Molf




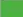



<b>Légende :</b>		 Echelle : 1 / 25 000
■ Secteurs surveillés	<b>Activités :</b> ■ Prospection ■ Prospection et traitement ● Point de capture	
Réalisation : CAP Atlantique - Service de démoustication Source : © IGN - Géoportail © Données CAP Atlantique		

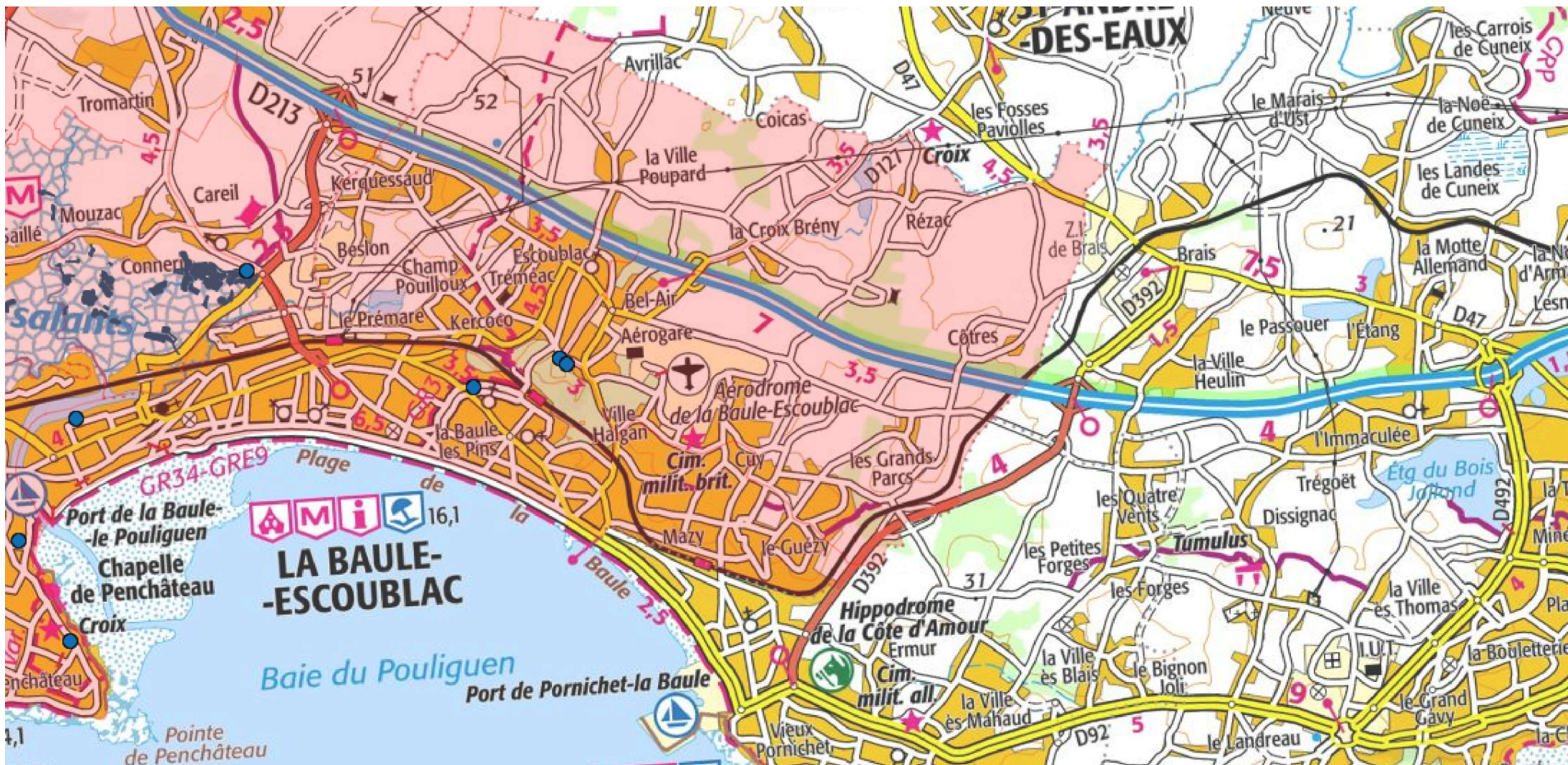


Assérac, Batz-sur-Mer, Guérande, Herbignac, La Baule-Escoublac, La Turballe, Le Croisic, Le Pouliguen, Mesquer, Piriac-sur-Mer, Saint-Lyphard, Saint-Molf



Légende :		 Echelle : 1 / 25 000
Secteurs surveillés 	Activités :  Prospection  Prospection et traitement  Point de capture	
Réalisation : CAP Atlantique - Service de démoustication Source : © IGN - Géoportail © Données CAP Atlantique		


Assérac, Batz-sur-Mer, Guérande, Herbignac, La Baule-Escoublac, La Turballe, Le Croisic, Le Pouliguen, Mesquer, Piriac-sur-Mer, Saint-Lyphard, Saint-Molf



Légende :		 Echelle : 1 / 25 000
Secteurs surveillés 	Activités : Prospection  Prospection et traitement  Point de capture 	
Réalisation : CAP Atlantique - Service de démolition Source : © IGN - Géoportail © Données CAP Atlantique		




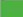

Assérac, Batz-sur-Mer, Guérande, Herbignac, La Baule-Escoublac, La Turballe, Le Croisic, Le Poulguen, Mesquer, Piriac-sur-Mer, Saint-Lyphard, Saint-Molf



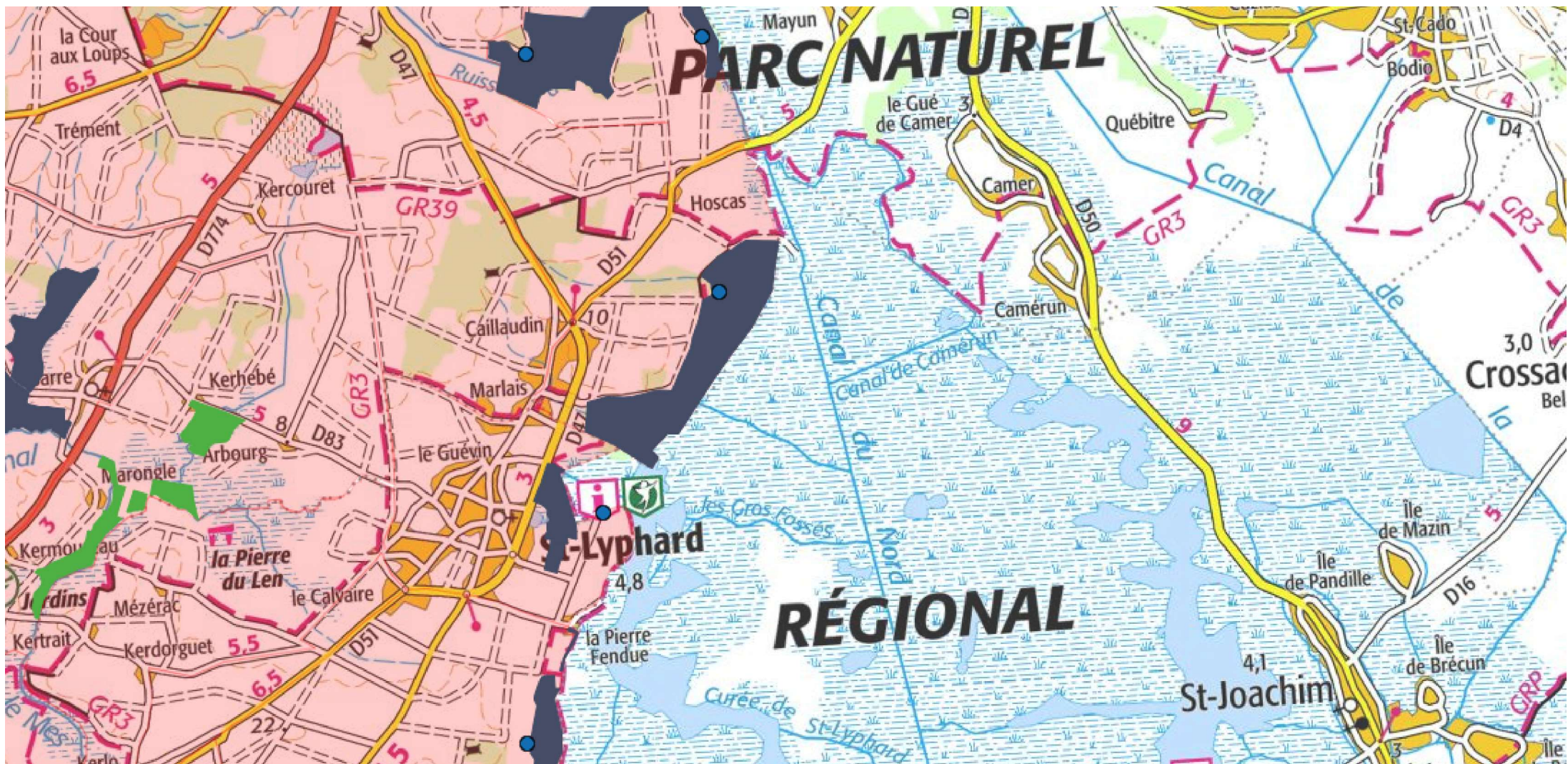
<b>Légende :</b>		 Echelle : 1 / 25 000
■ Secteurs surveillés	<b>Activités :</b> ■ Prospection ■ Prospection et traitement ● Point de capture	
Réalisation : CAP Atlantique - Service de démoustication Source : © IGN - Géoportail © Données CAP Atlantique		




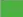





Légende :		 Echelle : 1 / 25 000
Secteurs surveillés 	Activités :  Prospection  Prospection et traitement  Point de capture	

Réalisation : CAP Atlantique - Service de démoustication  
 Source : © IGN - Géoportail © Données CAP Atlantique



Légende :		 Echelle : 1 / 25 000
Secteurs surveillés 	Activités :  Prospection  Prospection et traitement  Point de capture	
Réalisation : CAP Atlantique - Service de démolition Source : © IGN - Géoportail © Données CAP Atlantique		