



FICHE TECHNIQUE Complexe sportif et culturel

1 PRESENTATION

1.1 Adresse : 49 rue du Pré de la Dame

1.2 Le complexe sportif et culturel se compose d'une salle polyvalente avec local de rangement, scène, loge, vestiaires, bar et office attenants, d'un hall d'entrée avec bureau et sanitaires, d'une salle des sports avec vestiaires et local de rangement, un terrain en herbe, un terrain stabilisé et un terrain de pétanque.

1.3 Seule la salle polyvalente est disponible à la location. Les autres espaces sont réservés pour les activités associatives.

2 CAPACITE D'ACCUEIL

2.1 La salle polyvalente à une capacité d'accueil maximum de 240 personnes.

Elle peut être installée avec 212 places assises en repas et 240 places assises en spectacle (voir plans annexés).

2.2 La salle des sports à une capacité d'accueil maximum de 222 personnes et 1 personnel.

3 HORAIRES

3.1 La salle est accessible aux horaires de réservation, au plus tôt à 06h et au plus tard à 01h.

3.2 Les portes doivent être maintenues fermées à partir de 22h et seul un accès pour rangement est autorisé après 01h du matin.

4 LES TARIFS SONT DISPONIBLES SUR LA GRILLE TARIFAIRE

5 MATERIEL MIS A DISPOSITION

5.1 Equipements scéniques :

- Un écran de projection
- Une sono avec 2 micros filaires
- 1 trépied micro
- Spots et néons sur scène

5.2 Equipements office :

- Une chambre froide
- Un lave-vaisselle
- Une table chauffante

5.3 Matériel disponible :

- 240 chaises
- 10 tables de 6 personnes*
- 38 tables de 4 personnes*

5.4 Matériel de nettoyage dans l'office :

- 1 raclette pour table + 1 pour sol
- 4 seaux
- 10 franges
- 3 balais + 3 balais brosses
- Distributeurs de produits à sol et wc

5.5 Matériel de nettoyage dans le local de rangement :

- 2 balais ciseaux
- 3 grands balais
- 3 petits balais
- 1 pelle

5.6 Matériel de nettoyage dans le bureau :

- Produit wc et surface
- Réserve de papier toilette et essuie main

5.7 Matériel sans la salle des sports :

- 2 balais
- 1 pelle
- 2 serpillères
- 1 balai brosse

5.8 Matériel à fournir par le locataire :

- Eponges et petit matériel pour nettoyage
- Liquide vaisselle
- Torchons, serviettes, ..
- Vaisselles

6 DISPOSITIONS SPECIFIQUES

6.1 Mise en route de l'alarme

L'utilisateur veillera à la mise en route de l'alarme lors de son départ **si aucun autre utilisateur n'est présent** dans le complexe.

6.2 Connection internet

Une connexion wifi est possible sur demande au préalable auprès des services de la mairie.

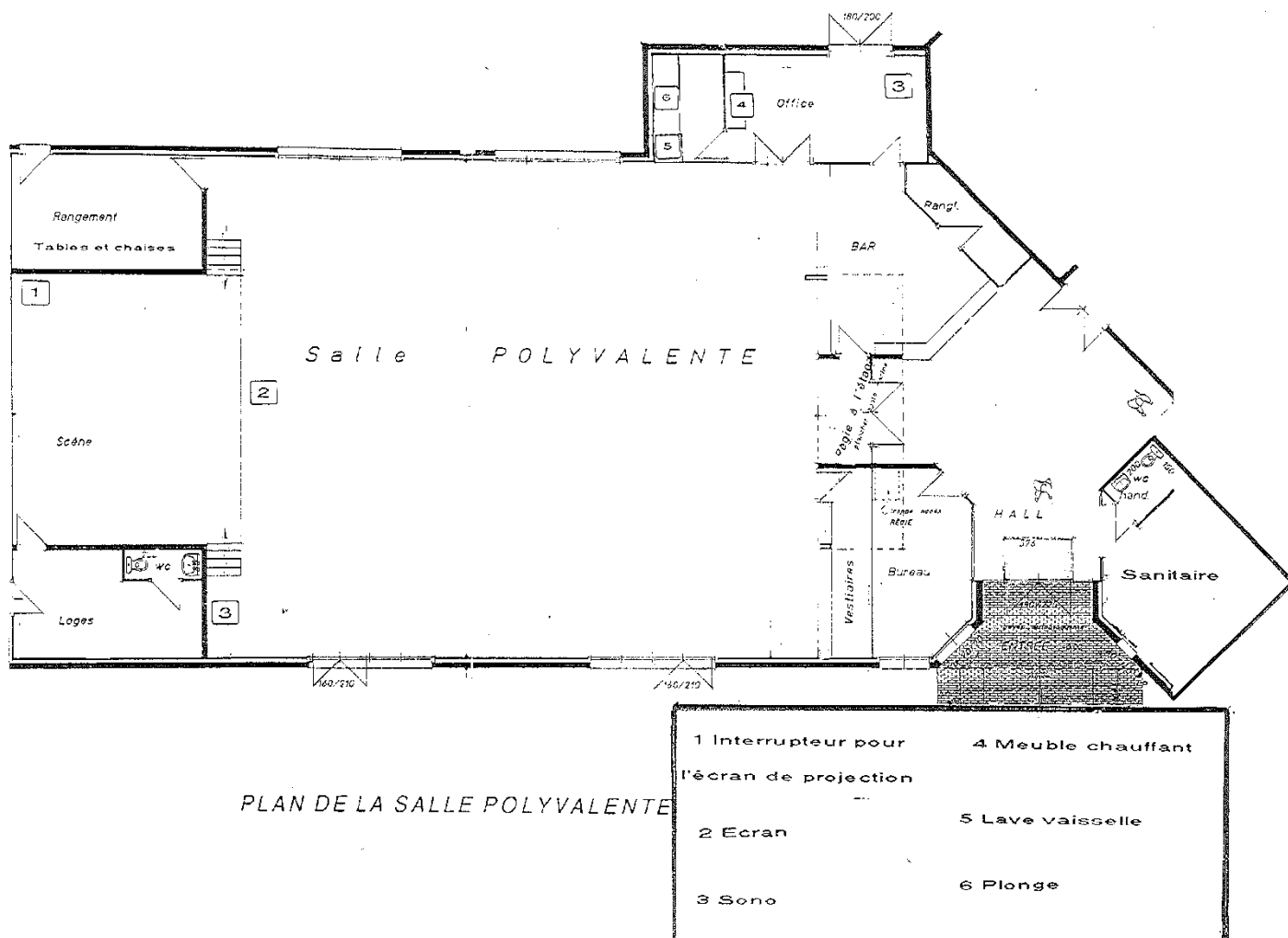
A Férel, le

Signature de l'utilisateur de la salle (précédé de la mention « lu et approuvé »)

*Table 6 personnes : 180 x 80 cm / Table 4 personnes : 120 x 80 cm

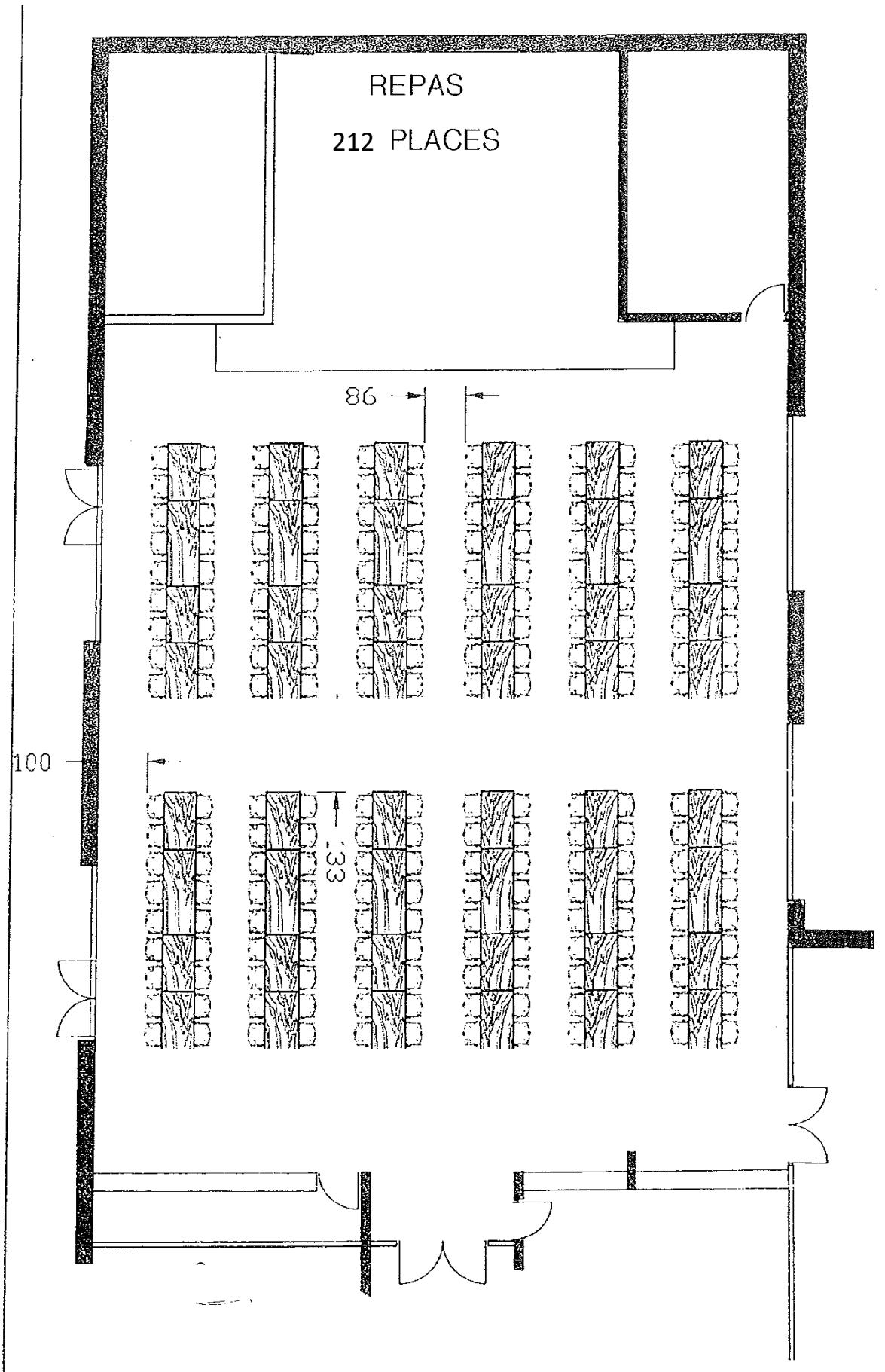
1 ANNEXE – PHOTOS ET PLANS

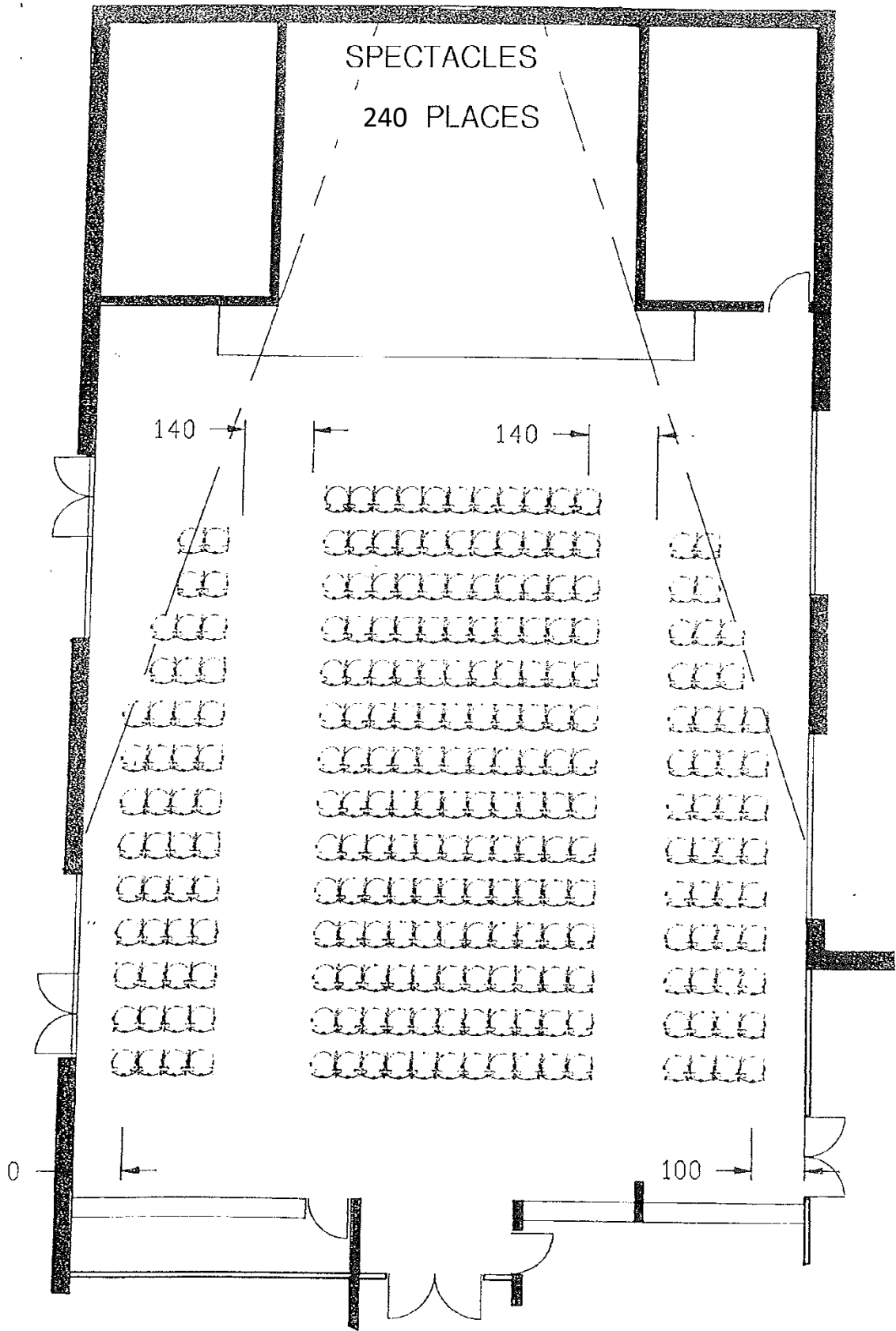
1.1 Plan de la salle



SURFACES

Salle POLYVALENTE	256.48 m²
Rangement matériel	52.33 m ²
Scène	52.42 m ²
Loges + WC	17.92 m ²
Rangement accessoires	17.92 m ²
Office	18.44 m ²
Entretien	6.36 m ²
Vestiaires	8.61 m ²
Hall	49.36 m ²
Bureau	14.68 m ²
Bar	21.77 m ²
Rangement bar	4.98 m ²
Dégagement	23.64 m ²
WC handicapé	3.00 m ²
Sanitaires femmes	7.74 m ²
Sanitaires hommes	7.92 m ²
Sas sanitaires	2.75 m ²
Sanitaires –WC dabs dégagement	5.82 m ²
Chaufferie	9.57 m ²
Sanitaires publics	5.93 m ²





1.2 Photos

Complexe :



Salle Polyvalente et scène :



Hall d'entrée et bar du complexe :



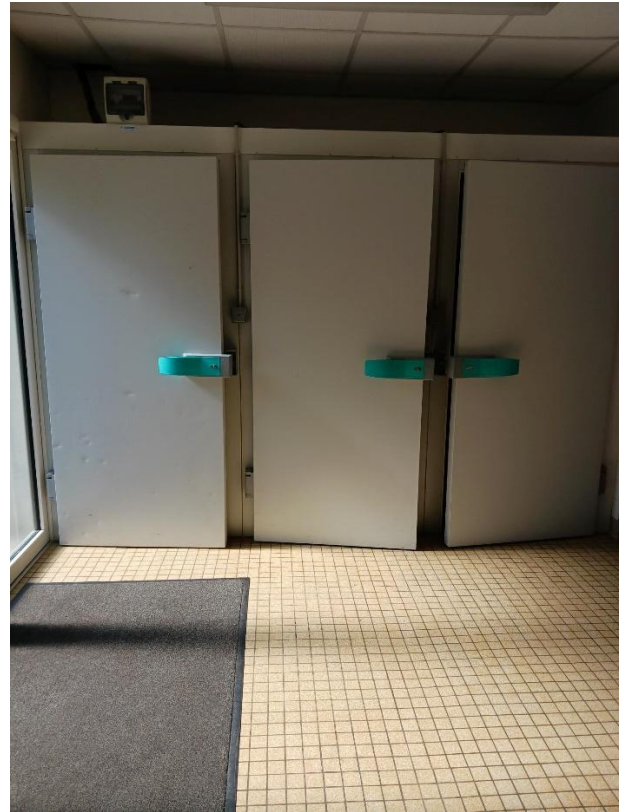
Rangement des chaises et tables dans le local de la salle :



Office de la salle Polyvalente :



Chambre froide :



Placard à balais de l'office :

