



FICHE TECHNIQUE Salle du Pressoir

1 PRESENTATION

1.1 Adresse : 20 rue de la Fontaine

La salle du Pressoir est accessible par son accès du côté du parking de l'école du Ruisseau Blanc. Elle est composée d'une pièce principale avec plusieurs placards associatifs, d'un office et d'un sanitaire.

2 CAPACITE D'ACCUEIL

2.1 La salle du Pressoir à une capacité d'accueil maximum de 55 personnes

3 HORAIRES

3.1 La salle est accessible aux horaires de réservation, au plus tôt à 07h et au plus tard à 01h

Les portes doivent être maintenues fermées à partir de 22h.

4 LES TARIFS SONT DISPONIBLES SUR LA GRILLE TARIFAIRE

5 MATERIEL MIS A DISPOSITION

5.1 Equipements :

- 1 grand frigo

5.3 Dans le placard de l'office (la clé étant au-dessus du meuble) :

- Produit wc et sol
- Lingettes
- 1 balais
- 1 pelle
- 1 balais à franges
- 2 seaux

5.2 Matériel :

- 50 chaises
- 10 tables de 6 personnes*

5.4 Matériel à fournir par le locataire :

- Eponges et petit matériel pour nettoyage
- Liquide vaisselle
- Vaisselles
- Torchons, serviettes, ..

6 DISPOSITIONS SPECIFIQUES

6.1 Accès à la cour

L'accès à la cour est possible par la porte arrière de la salle. Attention, celle-ci ne nécessite pas de clé pour sortir mais une ouverture par l'extérieur est impossible. D'autre salles donnant également sur la cour, son accès est donc soumis au respect des autres utilisateurs.

Aucun repas ne doit être prévu à l'extérieur.

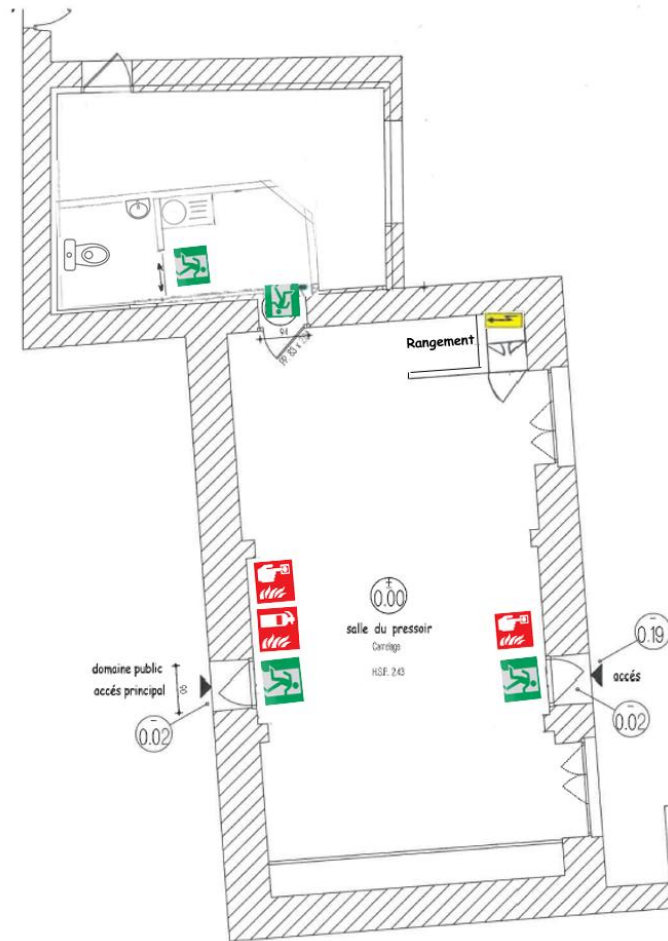
*Table 6 personnes : 180 x 80 cm / Table 4 personnes : 120 x 80 cm

A Férel, le

Signature de l'utilisateur de la salle (précédé de la mention « lu et approuvé »)

1. ANNEXE - PHOTOS ET PLANS

1.1. Plan de la salle



1.2. Photos

