

LES ANIMATIONS LOCAL JEUNES FEREL



PRINTEMPS 2026



LUNDI 13

10h-12h30 / 14h-18h

Tarif forfait



Passerelle cm2 (ouvert également aux collégiens)
Viens te tester à l'argile
Concours d'argile !

MARDI 14

14h-22h soirée

Tarif 3 + transport



Après-midi au hangar de Nantes : session skatepark **Apporte ton skate, trott ou roller + casque !**
Soirée projection KAIZEN (1 an pour gravir l'Everest du youtubeur INOXTAG) + repas au local = Wrap



MERCREDI 15

14h-18h

Tarif forfait

Accueil libre jeux vidéos, fléchettes, tennis de table, Activité manuelle ...

JEUDI 16

10h-18h (horaires à définir)

Inscription à la journée complète uniquement

Tarif transport

Journée 100% sport à Guérande et color run !
5 places seulement → 2€ par jeune!



VENDREDI 17

14h-18h

Tarif forfait

Matin : atelier « Numérique » avec Erwan → droit à l'image, astuces pour filmer, formats, etc.
Après-midi : sortie vélo avec la remorque Jeu « balade ta mascotte » → on filme tout pour créer du contenu et préparer un futur bivouac

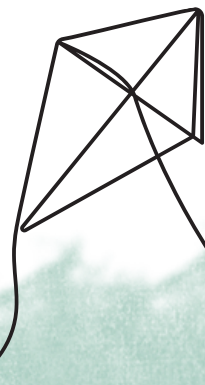


LUNDI 20

10h-12h30 / 14h-18h

Tarif forfait

Passerelle CM2 (ouvert également aux collégiens)
Journée nature : construction de cabanes et fabrication de petits radeaux
→ on les teste à l'eau pour voir lesquels flottent le mieux !



MARDI 21

10h-12h30 / 14h-18h

Tarif 3

Journée 100% sport au complexe de Férel
Matin → initiation à l'escrime avec un intervenant !
Après midi : tchoukball, football !

MERCREDI 22

10h-18h

Inscription à la journée complète uniquement

Tarif 5

Matin jeux de sur la plage de Tharon, si le temps nous le permet :)
Après-midi **karting** à saint Michel chef-chef (tenue adaptée)



Aprèm' jeux sur la plage (balle aux prisonniers, frisbee) cerf-volant, apporte ton gouter !

JEUDI 23

14h-22h

Inscription à la journée complète uniquement

Tarif 2

On cuisine le repas tous ensemble + soirée escape Game au local



QUELQUES INFOS LOCAL JEUNES FEREL

PRINTEMPS 2026



- La passerelle CM2 sera : les Lundis 13 et 20 Avril. Les réservations pour la passerelle se font via le portail famille sur l'activité ALSH "Férel vacances printemps 2026".
- Les infos sur les sorties seront données en temps et en heure par mail aux inscrits.

Modalités d'inscriptions pour les collégiens :

Remplir et signer les documents demandés

Fournir les justificatifs demandés

Payer une cotisation annuelle (de Septembre à Aout) 40€

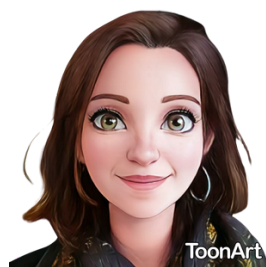
Lire et signer le règlement intérieur (copie à nous retourner)

Les inscriptions se font par mail :

espace.jeunes.ferel@lespep56.com

Tel: [06.35.66.11.84](tel:06.35.66.11.84)

Et ça c'est nous :



**Candice (référente
jeunesse)**



**Léo (animateur
jeunesse)**

TABLEAU DES TARIFS

Local Jeunes	QF > 700 €	QF entre 701 à 1000 €	QF entre 1001 à 1300 €	QF entre 1301 et 1700 €	QF 1701 € et +	Extérieur
FORFAIT ANNUEL	40 €					
TARIF 1	1,60 €	2,10 €	2,60 €	3,10 €	3,60 €	4,10 €
TARIF 2	3,10 €	4,10 €	5,20 €	6,20 €	7,20 €	8,20 €
TARIF 3	5,20 €	7,20 €	9,30 €	11,30 €	13,40 €	15,40 €
TARIF 4	10,50 €	12,50 €	14,50 €	16,50 €	18,50 €	20,50 €
TARIF 5	15,40 €	17,50 €	19,50 €	21,60 €	23,60 €	25,70 €
Supplément transport (> 15 km)	2,50 €					

