



Férel

100% gratuit

Notre **mairie**
communiqué
avec l'application
Mon Village

Recevez l'actualité et accédez aux
informations clés de notre
commune grâce à l'application
mobile Mon Village.



Toute l'actualité de Férel sur l'application mobile Mon Village

Retrouvez toutes les actualités et l'agenda de la commune sur l'application mobile
Mon Village

Publié le 24 mai 2024

Le site internet : Mon Village - Férel (<https://app.monvillage.bzh/wall/city/1334>)



100% gratuit

Notre **mairie** communique avec l'application **Mon Village**

Suivez l'actualité et accédez aux informations clés de notre commune grâce à l'application mobile Mon Village.

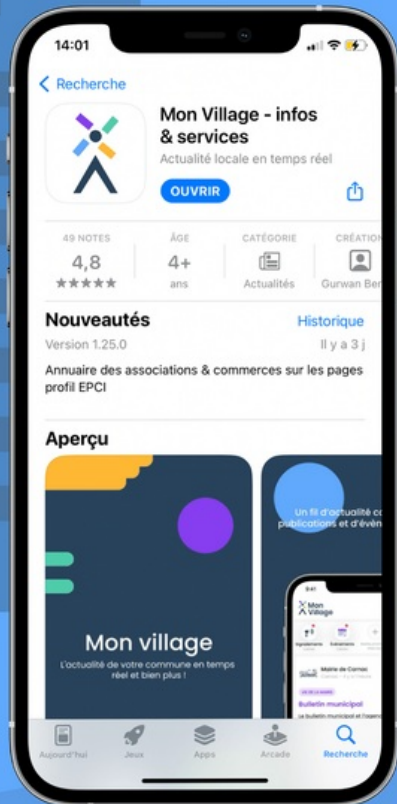


« Mon Village - infos & services »

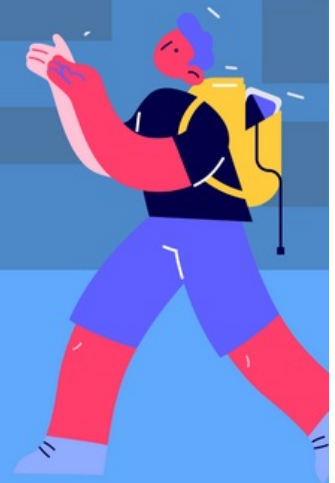


Vous êtes un habitant ou un visiteur de Férel ?

Téléchargez l'application gratuitement et inscrivez-vous !



- 1 Rendez-vous sur l'Apple Store (iOS) ou le Play Store (Android) de votre téléphone.
- 2 Inscrivez dans la barre de recherche « Mon Village - infos & services ».
- 3 Appuyez sur l'icône
- 4 Cliquez sur « Télécharger ».
- 5 Inscrivez-vous en renseignant le code postal de la commune concernée : **56130 Férel**.

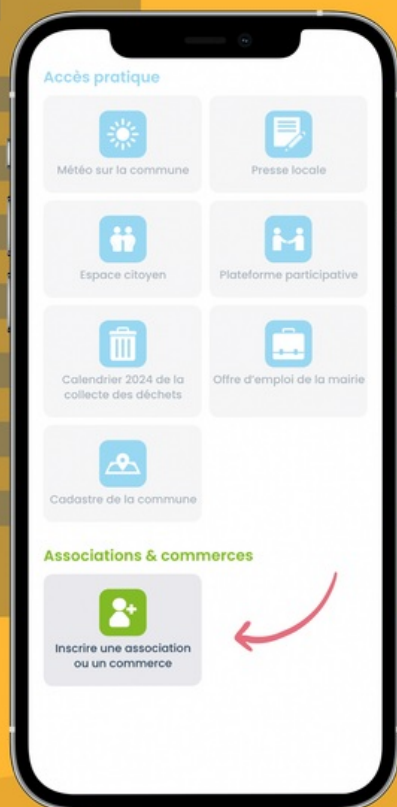


www.monvillage.bzh

« Mon Village - infos & services »



Vous gérez une **association** ou un **commerce** sur Férel ?



- 1 Une fois inscrit en tant qu'habitant de Férel, appuyez sur l'icône « **Ma commune** » en bas de votre écran.
- 2 Appuyez sur « **Inscrire une association ou un commerce** » en bas de la page.
- 3 Complétez le formulaire d'inscription.
- 4 Une fois le **formulaire complété**, votre demande d'inscription **sera transmise à la mairie**.
- 5 Votre demande d'inscription **validée par la mairie**, vous pouvez désormais **communiquer** sur l'application depuis la page « **Mon espace** ».

www.monvillage.bzh

« Mon Village - infos & services »



MAIRIE DE FÉREL

1 place de la Mairie
56130 Férel

info@ferel.fr
02 99 90 01 06

Horaires :

Lundi et Jeudi : 09h00 - 12h00

Mardi et Mercredi :

09h00 - 12h00 / 14h00 - 17h30

Vendredi :

09h00 - 12h00 / 14h00 - 17h00

Samedi (hors juillet/août) :

09h00 - 12h00